

LE GUIDE



Audio

FRANCK ROYER - AUDIO PROTHESISTE

zen

LE PLAISIR DE MIEUX ENTENDRE



FRANCK ROYER - AUDIO PROTHESISTE

Etre audioprothésiste, c'est exercer un métier passionnant au travers des nouvelles technologies, du contact humain quotidien et des relations avec l'ensemble du corps médical. En effet, il travaille en étroite collaboration avec votre médecin ORL, qui diagnostique la perte auditive et recherche ses causes. C'est lui qui vous oriente sur un traitement médical, chirurgical ou une correction auditive.

Cette complémentarité vous garantit une approche professionnelle globale.

Franck Royer privilégie le dialogue, pour vous proposer la solution la plus adaptée à vos besoins et à votre budget.

L'AUDITION et la presbyacousie

Comment fonctionne l'oreille ?

Le saviez-Vous ?

L'étrier est le plus petit os du corps humain

Le pavillon capte le son et le guide jusqu'au tympan, qui à la manière d'une membrane de microphone, capte la vibration de l'air que constitue le son.

La vibration est amplifiée grâce à la chaîne des osselets qui est le relais avec l'oreille interne : la cochlée.

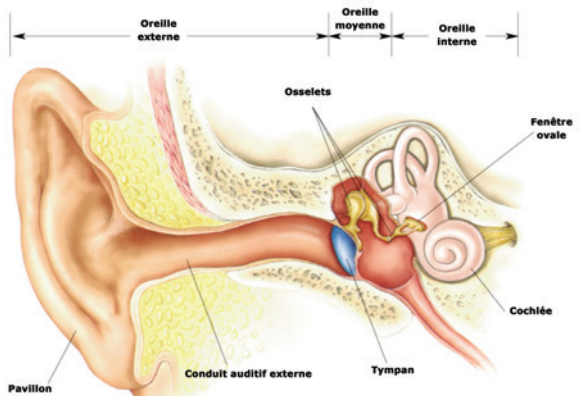
Ces vibrations sont transformées en informations nerveuses, seules exploitables par le cerveau grâce aux cellules ciliées.

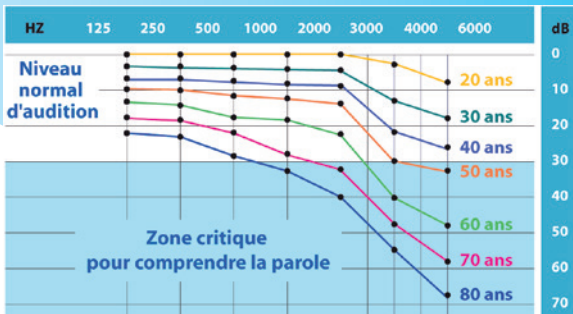
Qu'est-ce que la presbyacousie ?

Pour les yeux, on évoque la presbytie qui diminue la faculté d'accommodation du cristallin pénalisant la vision de près avec l'âge.

Pour l'audition, on parle de presbyacousie : c'est la dégradation des cellules nerveuses de l'oreille interne. Elle affecte principalement les fréquences aigus. Le volume sonore ne semble pas modifié, mais la richesse du message auditif diminue et l'audition devient moins nette.

La presbyacousie ne provient pas uniquement du vieillissement des cellules sensorielles du à l'âge, mais résulte des actions conjuguées de facteurs nocifs pour l'oreille comme, la prise de médicaments ototoxiques, l'hérédité, l'existence de certaines pathologies, et surtout l'exposition au bruit.





Ce graphique représente les courbes audiométriques tonales où l'on observe la perte auditive moyenne en fonction de l'âge pour des sujets normaux.

Les premiers signes de presbycousie.

La presbycousie apparaît généralement vers la cinquantaine, de façon progressive et insidieuse, car le plus souvent, le sujet atteint n'a pas conscience de la dégradation de son audition et met ses difficultés auditives sur le compte des autres qui ne parlent pas distinctement.

La raison en est qu'il n'existe pas de sons de référence permettant de tester l'audition, alors que pour la vision, la lecture permet de constater la diminution de l'acuité visuelle.

Il y a des signes qui ne trompent pas et qui annoncent une baisse de votre audition :

- La difficulté à percevoir certains sons de votre quotidien (clignotants, sonneries, bips électroniques...)
- Une compréhension difficile lors d'une conversation en milieu bruyant (restaurants, lieux publics, transports...)
- L'augmentation du volume de la télévision
- Le besoin de faire répéter son interlocuteur

Que faire :

- Observer le visage des personnes qui vous parlent pour vous aider de la lecture labiale.
- Augmenter les aigus sur la télévision ou la chaîne HIFI
- Ne pas hésiter à demander à votre entourage de parler moins vite et en articulant
- Faire tester votre audition par un spécialiste, le médecin ORL

LES ACOUPHÈNES

Le saviez-vous ?

en France entre 8 et 10% de la population est concernée.

L'acouphène est très souvent lié à la baisse de l'audition.

L'acouphène se définit comme une perception auditive (sifflements, bourdonnements), sans source extérieure il survient à tout âge, mais apparaît essentiellement après 60 ans, il est souvent transitoire.

Des solutions existent afin d'apporter un soulagement, comme des générateurs de bruit d'ambiance qui permettent de masquer l'acouphène, les aides auditives représentent aussi une réelle alternative.

Première Etape L'écoute, les tests, le conseil

① Un échange en toute confiance

Franck ROYER vous écoute et répond à vos questions, pour déterminer ensemble vos priorités (esthétique, confort, goût, budget), et vos besoins (habitudes de vie).

② Ensemble nous complétons les tests effectués par votre médecin ORL.

Ces nouveaux tests à visée audioprothétique vont permettre à Franck ROYER d'obtenir des informations capitales dans l'élaboration de son diagnostic.

Deuxième Etape L'adaptation et les essais

⑤ Le premier rendez-vous :

Il est consacré à l'adaptation des aides auditives que vous avez choisi, celles-ci ont préalablement été préprogrammées par informatique.

Franck ROYER va alors :

- Vérifier leur bonne adaptation à vos oreilles
- Effectuer les rectifications nécessaires à votre confort
- Tester les premiers résultats par un jeu de questions / réponses
- Contrôler votre perception avec votre nouvel équipement
- Vous initier à la manipulation et à l'entretien de celui-ci.

Vous êtes alors prêt pour pouvoir expérimenter vos aides auditives en situation, avec votre entourage, et les essayer dans votre milieu de vie habituel.

Troisième Etape Le suivi et les contrôles d'efficacité

⑧ Cette phase de votre appareillage est consacrée à optimiser les résultats déjà obtenus.

La haute technologie et la miniaturisation des aides auditives actuelles nécessitent des contrôles réguliers .

Plusieurs rendez-vous sont dédiés à :

- la modification des réglages si l'audition a évolué
- des contrôles techniques
- au nettoyage et à la désinfection des embouts et des coques
- des tests d'efficacité prothétique.

③ Conseil sur les différentes solutions possibles dans votre cas.

Afin de vous permettre de vous décider en toute transparence Franck ROYER échange avec vous des différentes solutions qu'offre la gamme AUDIOZEN. Il vous informe du prix , ainsi que des conditions de prise en charge par la sécurité sociale et par votre mutuelle.

④ Choix de vos aides auditives.

Ensemble nous choisissons l'option la plus appropriée à votre cas. Une prise d'empreinte de vos conduits auditifs est parfois nécessaire.

“Cette Etape comprend au minimum trois rendez-vous personnalisés afin d'affiner les réglages de vos nouvelles aides auditives”

⑥ et ⑦ Deuxième et troisième rendez-vous :

- Ces deux rendez-vous sont mis en place afin d'améliorer votre confort auditif.
- Des réglages progressifs et personnalisés seront effectués afin de vous accompagner dans votre rééducation auditive.
- Seule la régularité du port de votre solution auditive AUDIOZEN vous assurera du meilleur résultat.

“L'audition est un sens très élaboré et subtil et qui s'adapte dans le temps.”

Ce suivi étant non médical, il ne remplace pas votre visite annuelle chez votre médecin ORL seul habilité à contrôler votre audition et à analyser son évolution.

Le contrôle de vos aides auditives est fondamental pour vous offrir le meilleur confort durant toute leur durée d'utilisation.

Franck ROYER vous conseille de le rencontrer régulièrement , il prendra toujours en compte votre appréciation personnelle afin de parfaire votre rééducation auditive.



LES SOLUTIONS AUDITIVES

Le choix de vos aides auditives dépend de plusieurs facteurs qui sont :

- L'importance de votre perte auditive
- La taille et la forme de votre oreille
- Votre capacité à manipuler l'aide auditive
- Le choix de la technologie
- Vos besoins auditifs liés à votre style de vie
- La physionomie et la taille de vos conduits auditifs sont aussi des éléments déterminants dans le choix de votre aide auditive.

Le contour d'oreille



Le contour d'oreille est positionné derrière le pavillon auriculaire. Il transmet les sons au tympan par l'intermédiaire d'un petit tube relié à un embout réalisé sur mesure confortablement placé dans votre conduit auditif.

Cette solution permet une correction de la quasi totalité des pertes auditives.

Le contour d'oreille se caractérise par sa haute technologie, sa robustesse, et sa manipulation aisée.

Le saviez-Vous ?

Les nouvelles générations d'accessoires sont issues de la technologie bluetooth et wi-fi.

Ils fonctionnent comme une interface entre vos aides auditives et les sources sonores extérieures :

- Téléphone mobile,
- Téléphone fixe (en fonction des modèles)
- Télévision,
- Chargeurs

Le signal audio est capté puis envoyé directement dans vos aides auditives les transformant ainsi en un minuscule casque avec une fidélité naturelle.

chargeur



télécommande

L'intra-auriculaire

Il est toujours réalisé sur mesure d'après l'empreinte du conduit auditif prise par l'audioprothésiste, il exploite les qualités naturelles de focalisation du pavillon de l'oreille, il conjugue parfaitement correction auditive et esthétique. Ses circuits électroniques étant très exposés au cérumen et à l'humidité, il nécessite un entretien minutieux et régulier.





Le micro contour « OPEN »(ouvert)

Associant la discrétion de l'intra aux performances du contour.

Cette nouvelle génération d'appareils, très confortable, permet une amplification sélective sans obstruer le conduit auditif. Fini la sensation « d'oreille bouchée ».

Ce concept vous procure très vite une bonne qualité sonore.

La stéréophonie

La stéréophonie permet d'équilibrer l'audition des deux oreilles, de même que l'on utilise les deux yeux pour voir en relief, nous avons besoin de nos deux oreilles pour entendre distinctement.

A chaque fois que cela est possible il est nécessaire d'appareiller de façon binaurale afin d'apporter plus d'intelligibilité à la parole dans les ambiances bruyantes par une meilleure localisation spatiale. Les deux oreilles restant actives, on évite que l'une ne devienne « paresseuse ».

La technologie numérique

Offrez-vous une pureté de son inégalée !

- Un son pur, naturel, sans déformation
- Une meilleure compréhension en milieu bruyant
- La suppression des sifflements de l'appareil (effet de larsen)
- La réduction des bruits de fond
- L'adaptation automatique du niveau sonore

Le numérique, c'est l'assurance d'une qualité de son et d'un confort d'écoute optimal.

Le saviez-Vous ?

Les aides auditives sont prises en charge, sur prescription médicale de votre médecin ORL, par la Sécurité Sociale à 60% sur une base de 199,71€ par oreille. La mutuelle apporte un complément indiqué sur votre contrat qui s'exprime souvent en pourcentage de la base Sécurité Sociale.

Franck ROYER vous recommande lors de votre premier rendez-vous de vous munir de votre carte vitale et de votre carte de mutuelle.

Le prix des Aides Auditives est lié à la technologie de leur processeur plus qu'à leur apparence extérieure. Avec l'acquisition d'un équipement auditif, vous achetez à la fois une technologie et des services indissociables. La vente de l'aide auditive comprend, son choix, sa délivrance, son adaptation immédiate et permanente, son contrôle régulier.



Mes Engagements

- 1 Tests et bilans audio-prothétiques offerts
- 2 Solutions discrètes et innovantes sélectionnées auprès des grands fabricants internationaux
- 3 Garantie satisfaction échange ou remboursement des aides auditives pendant les deux premiers mois (Voir conditions en magasin)
- 4 Adaptation sur mesure
- 5 Suivi de votre rééducation auditive cet accompagnement fait partie intégrante de votre appareillage, pendant toute sa durée de vie, pour une adaptation toujours confortable et efficace
- 6 Rapport qualité/prix optimum, accompagné de facilités de paiement.
- 7 Extensions de garantie et assurances 4 ans (voir conditions en magasin)
- 8 Aide pour votre déplacement au centre Audiozen, si vous ne disposez pas de moyen de transport
- 9 Information de votre ORL des résultats de votre appareillage auditif
- 10 Expédition des piles gratuitement sur simple demande de votre part
- 11 Système de Parrainage innovant
- 12 Prêt gratuit d'une aide auditive de dépannage



Où nous trouver : 4 adresses en Midi-pyrénées



TOULOUSE (chez POL & FABER OPTICIENS) PARKING GRATUIT

134 avenue Jean RIEUX - 31500 Toulouse - Tél. : 05 61 80 36 30

SAINT-LYS (chez OPTIQUE DARDIEU) PARKING GRATUIT

10 place de la liberté - 31470 Saint-Lys - Tél. : 05 62 23 86 16

MONTAUBAN (chez OPTIC DUROC) PARKING GRATUIT

1210 avenue de toulouse - 82000 Montauban - Tél. : 05 63 03 47 41

SAINT-ORENS PARKING GRATUIT

35, avenue de la Marquaille - 31650 Saint-Orens - Tél. : 05 61 13 11 76

Prenez rendez-vous sans engagement dans le centre le plus proche de chez vous.

FRANCK ROYER - AUDIO PROTHESISTE

Diplômé d'Etat